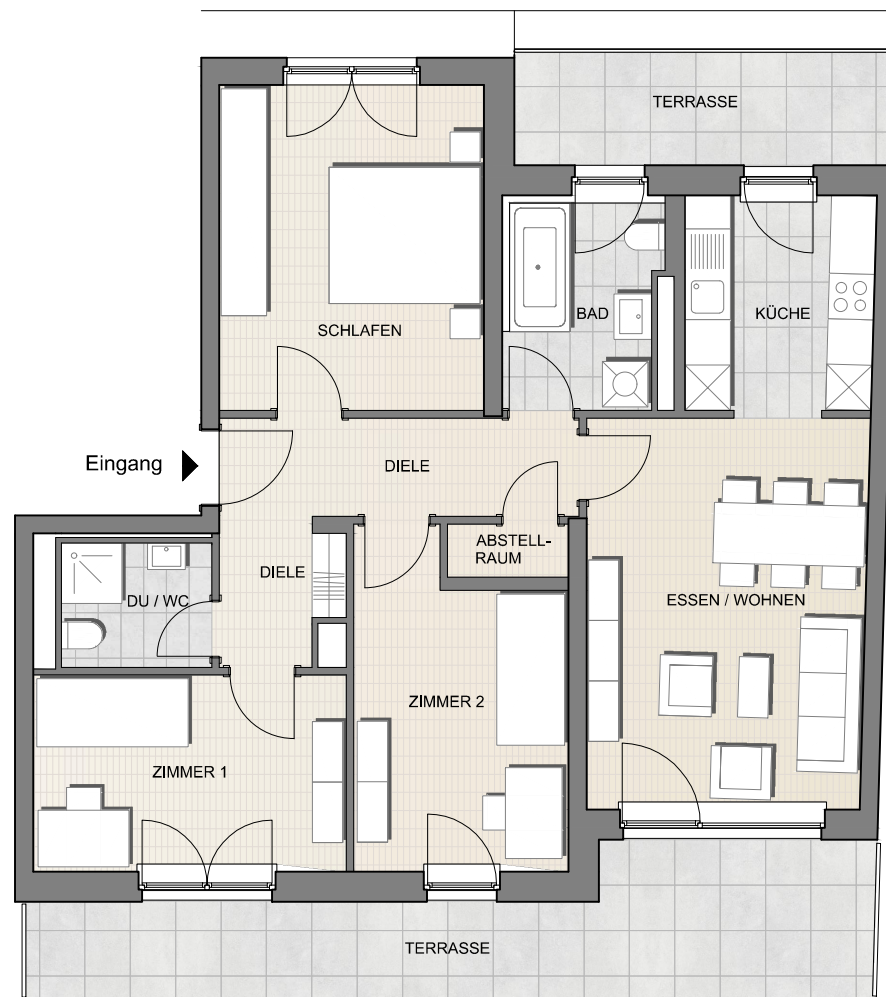


Liliengasse 21
2.Dachgeschoss

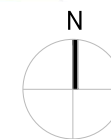
Wohnung 2

4-Zimmer-Wohnung	93.5 m ² WFL*
DIELE	9.0 m ²
KÜCHE	7.0 m ²
ESSEN / WOHNEN	18.7 m ²
BAD	6.0 m ²
DUSCHE / WC	3.2 m ²
ABSTELLRAUM	1.1 m ²
SCHLAFEN	14.6 m ²
ZIMMER 1	10.5 m ²
ZIMMER 2	11.3 m ²
TERRASSE (7.4 m ²)	3.7 m ²
TERRASSE (16.8 m ²)	8.4 m ²

*) Baubedingt kann es noch zu geringfügigen Änderungen kommen



Übersicht:



Eigentümer:

WB 4 Werte & Boden GmbH

Architekt:

O+M
ARCHITEKTEN

O + M ARCHITEKTEN GmbH
Loschwitzer Str. 31; 01309 Dresden
TEL 0351 - 313 90001
www.ottoundmueller.de

Projekt:

WOHNQUARTIER LILIENGASSE

Planinhalt:

Liliengasse 21 | 2.Dachgeschoss | Wohnung 2

Plandatum:
29.06.2016

Maßstab:
1:100

Plannr.:
H2DG2WE2

