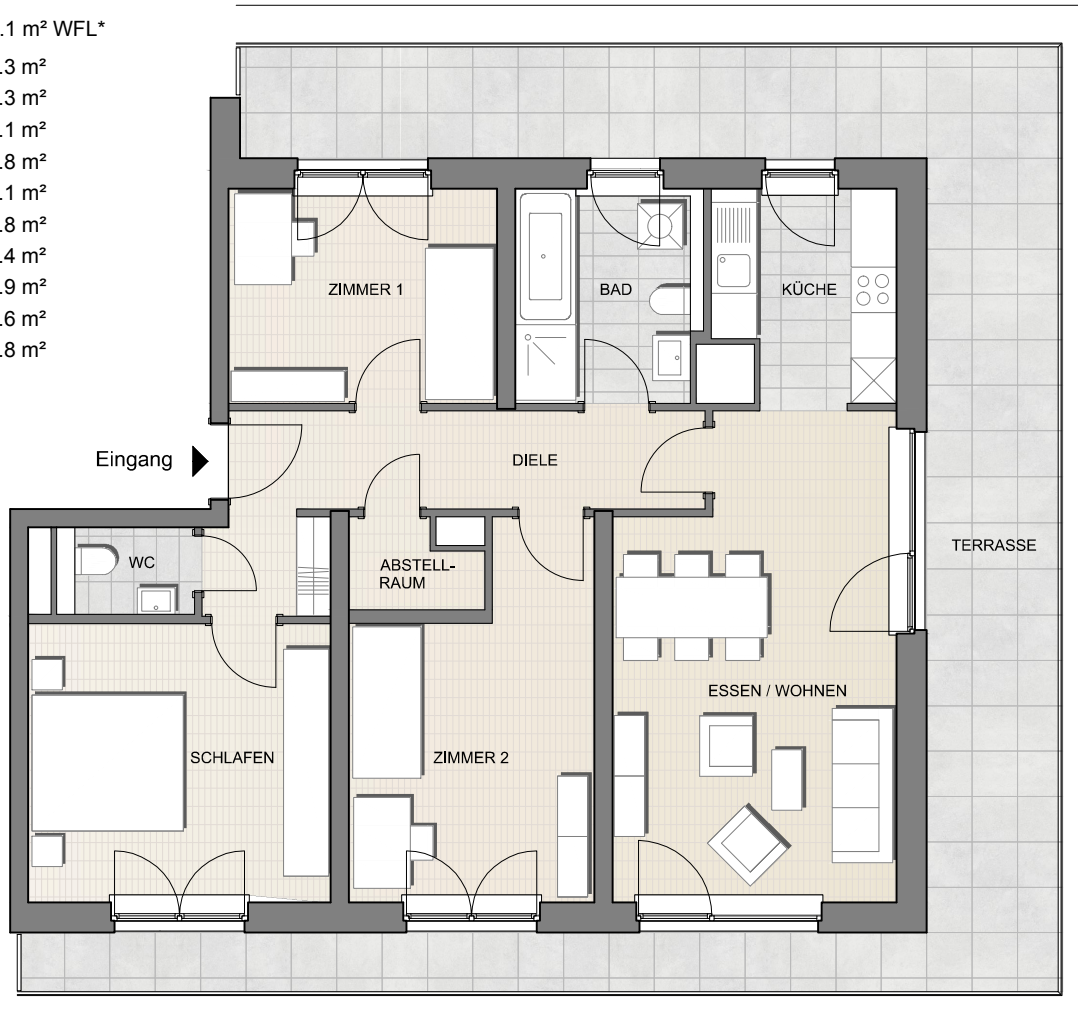


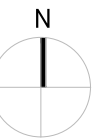
Liliengasse 19
2.Dachgeschoss

Wohnung 2

4-Zimmer-Wohnung	109.1 m ² WFL*
DIELE	10.3 m ²
KÜCHE	6.3 m ²
ESSEN / WOHNEN	22.1 m ²
BAD	6.8 m ²
WC	2.1 m ²
ABSTELLRAUM	1.8 m ²
SCHLAFEN	14.4 m ²
ZIMMER 1	9.9 m ²
ZIMMER 2	13.6 m ²
TERRASSE (43.6 m ²)	21.8 m ²



Übersicht:



Eigentümer:

WB 4 Werte & Boden GmbH

Architekt:

O+M
ARCHITEKTEN

O + M ARCHITEKTEN GmbH
Loschwitzer Str. 31; 01309 Dresden
TEL 0351 - 313 90001
www.ottoundmueller.de

Projekt:

WOHNQUARTIER LILIENGASSE

Planinhalt:

Liliengasse 19 | 2.Dachgeschoss | Wohnung 2

Plandatum:
29.06.2016

Maßstab:
1:100

Plannr.:
H3DG2WE2

*) Baubedingt kann es noch zu geringfügigen Änderungen kommen

