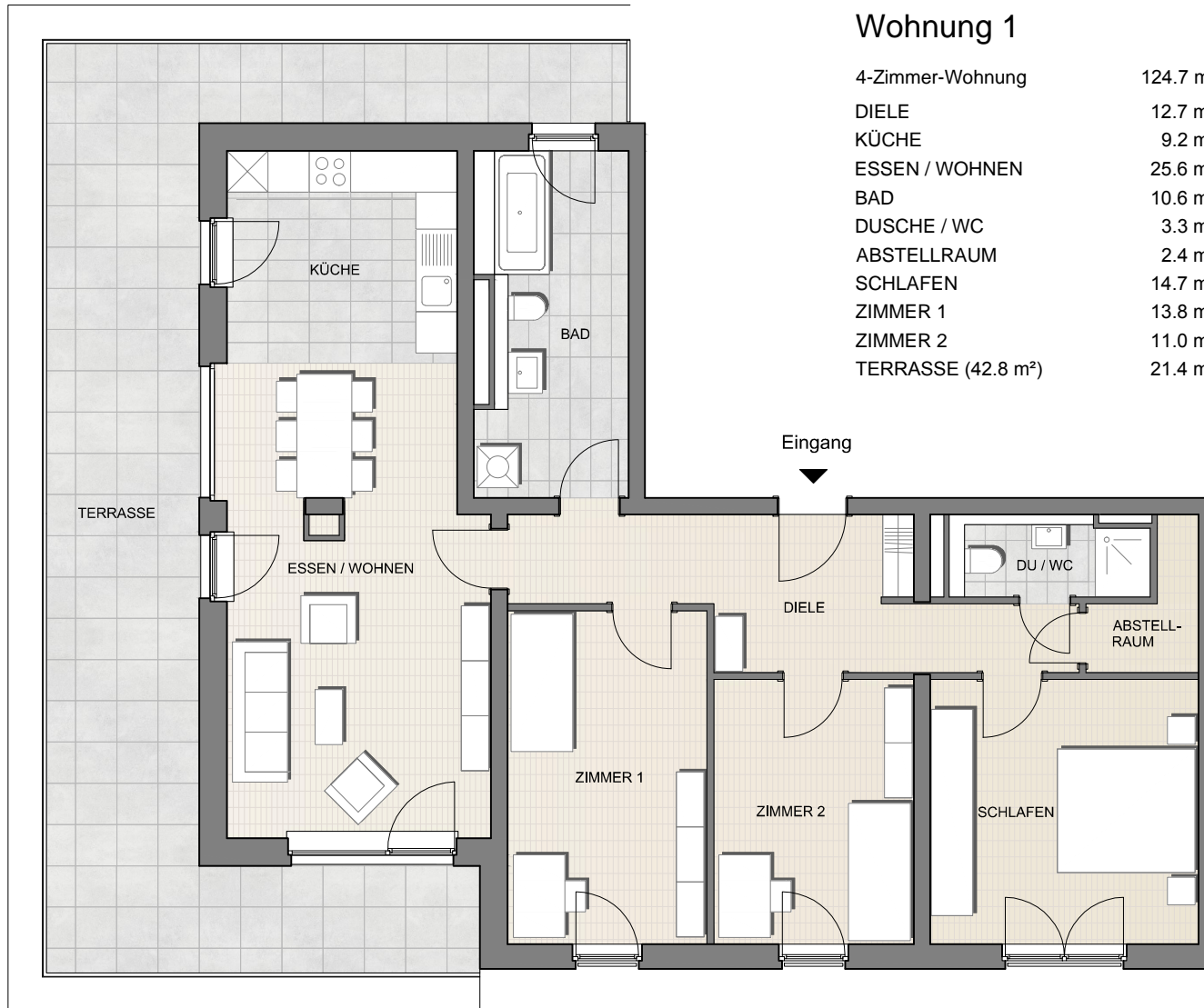


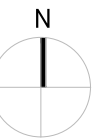
Liliengasse 23  
1. Dachgeschoss

## Wohnung 1

4-Zimmer-Wohnung	124.7 m <sup>2</sup> WFL*
DIELE	12.7 m <sup>2</sup>
KÜCHE	9.2 m <sup>2</sup>
ESSEN / WOHNEN	25.6 m <sup>2</sup>
BAD	10.6 m <sup>2</sup>
DUSCHE / WC	3.3 m <sup>2</sup>
ABSTELLRAUM	2.4 m <sup>2</sup>
SCHLAFEN	14.7 m <sup>2</sup>
ZIMMER 1	13.8 m <sup>2</sup>
ZIMMER 2	11.0 m <sup>2</sup>
TERRASSE (42.8 m <sup>2</sup> )	21.4 m <sup>2</sup>



Übersicht:



Eigentümer:

WB 4 Werte & Boden GmbH

Architekt:

**O+M**  
ARCHITEKTEN

O + M ARCHITEKTEN GmbH  
Loschwitzer Str. 31; 01309 Dresden  
TEL 0351 - 313 90001  
www.ottoundmueller.de

Projekt:

WOHNQUARTIER LILIENGASSE

Planinhalt:

Liliengasse 23 | 1. Dachgeschoss | Wohnung 1

Plandatum:  
29.06.2016

Maßstab:  
1:100

Plannr.:  
H1DG1WE1

\*) Baubedingt kann es noch zu geringfügigen Änderungen kommen

