



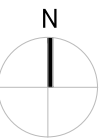
Liliengasse 21  
1.Obergeschoss

## Wohnung 2

2-Zimmer-Wohnung	61.4 m <sup>2</sup> WFL*
DIELE	4.8 m <sup>2</sup>
KÜCHE	8.9 m <sup>2</sup>
ESSEN / WOHNEN	21.3 m <sup>2</sup>
DUSCHE / WC	4.2 m <sup>2</sup>
ABSTELLRAUM	2.2 m <sup>2</sup>
SCHLAFEN	16.8 m <sup>2</sup>
BALKON (6.4 m <sup>2</sup> )	3.2 m <sup>2</sup>

\*) Baubedingt kann es noch zu geringfügigen Änderungen kommen

Übersicht:



Eigentümer:

WB 4 Werte & Boden GmbH

Architekt:

**O+M**  
ARCHITEKTEN

O + M ARCHITEKTEN GmbH  
Loschwitzer Str. 31; 01309 Dresden  
TEL 0351 - 313 90001  
www.ottoundmueller.de

Projekt:

WOHNQUARTIER LILIENGASSE

Planinhalt:

Liliengasse 21 | 1.Obergeschoss | Wohnung 2

Plandatum:  
16.06.2016

Maßstab:  
1:100

Plannr.:  
H2OG1WE2

