

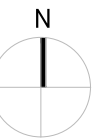
Liliengasse 21
2.Obergeschoss

Wohnung 3

3-Zimmer-Wohnung	89.8 m ² WFL*
DIELE	8.8 m ²
KÜCHE	7.2 m ²
ESSEN / WOHNEN	24.7 m ²
BAD	10.2 m ²
ABSTELLRAUM	1.5 m ²
SCHLAFEN	17.4 m ²
ZIMMER	14.2 m ²
LOGGIA (4.6 m ²)	2.3 m ²
LOGGIA (7.0 m ²)	3.5 m ²

*) Baubedingt kann es noch zu geringfügigen Änderungen kommen

Übersicht:



Eigentümer:

WB 4 Werte & Boden GmbH

Architekt:

O+M
ARCHITEKTEN

O + M ARCHITEKTEN GmbH
Loschwitzer Str. 31; 01309 Dresden
TEL 0351 - 313 90001
www.ottoundmueller.de

Projekt:

WOHNQUARTIER LILIENGASSE

Planinhalt:

Liliengasse 21 | 2.Obergeschoss | Wohnung 3

Plandatum:
19.07.2016

Maßstab:
1:100

Plannr.:
H2OG2WE3

