

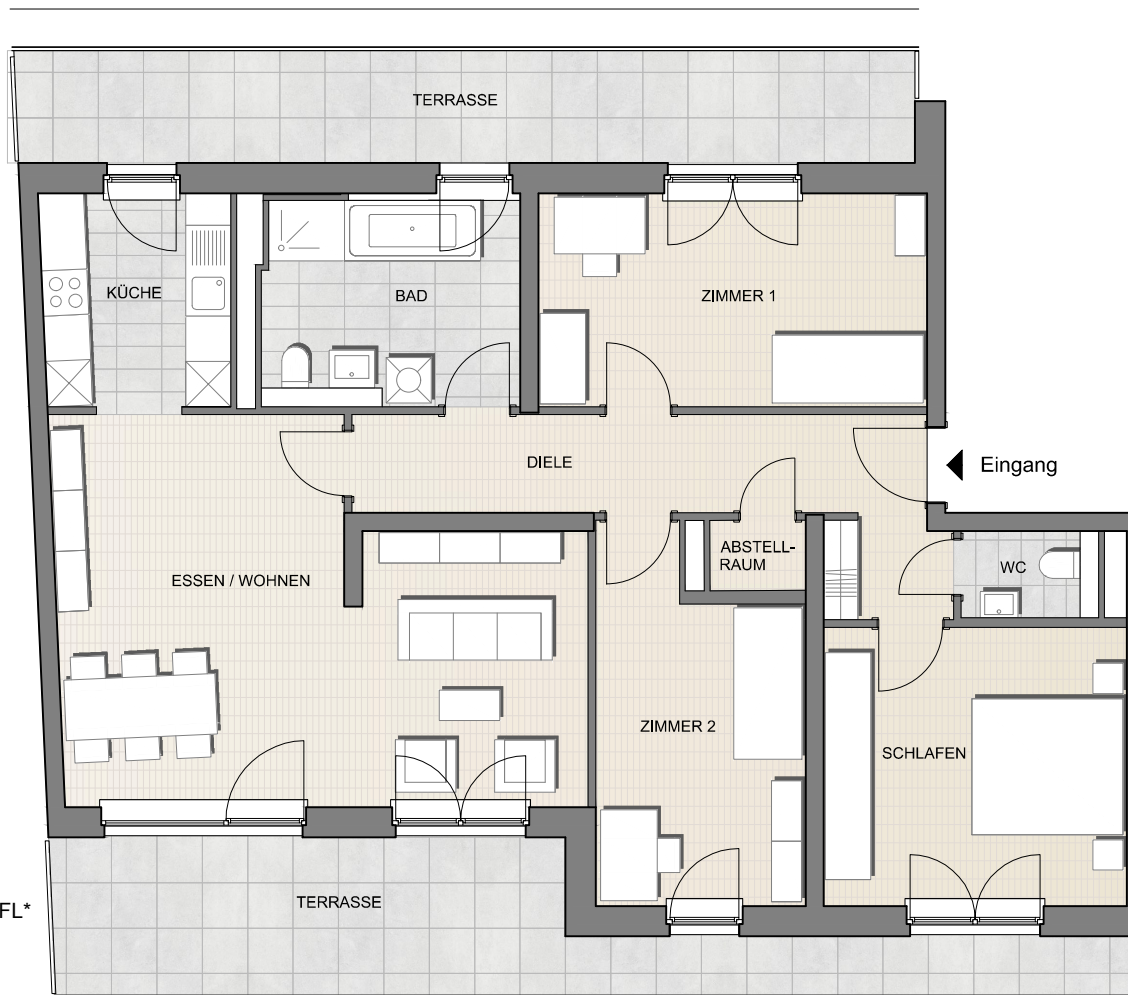
Liliengasse 19
2.Dachgeschoss

Wohnung 1

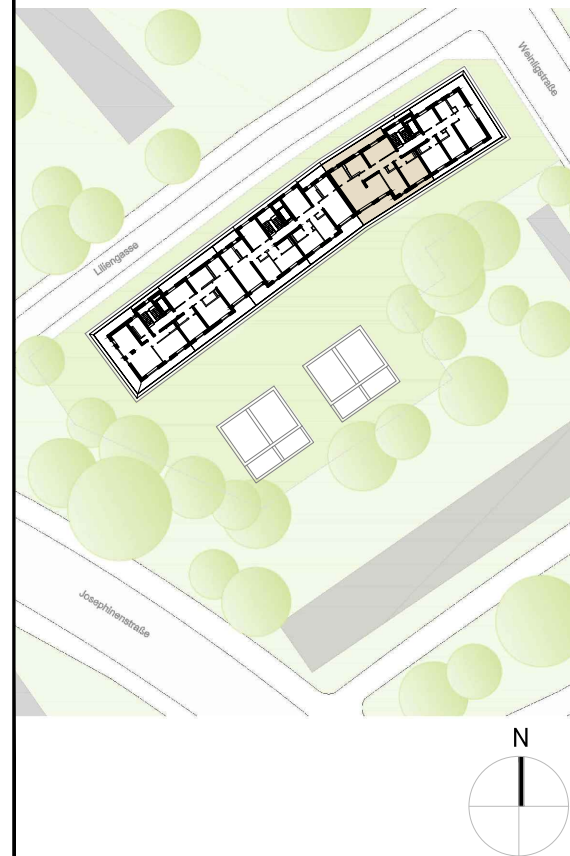
4-Zimmer-Wohnung 121.1 m² WFL*

DIELE	11.9 m ²
KÜCHE	6.9 m ²
ESSEN / WOHNEN	30.7 m ²
BAD	9.3 m ²
WC	2.0 m ²
ABSTELLRAUM	1.2 m ²
SCHLAFEN	14.5 m ²
ZIMMER 1	14.2 m ²
ZIMMER 2	12.1 m ²
TERRASSE (17.2 m ²)	8.6 m ²
TERRASSE (19.4 m ²)	9.7 m ²

*) Baubedingt kann es noch zu geringfügigen Änderungen kommen



Übersicht:



Eigentümer:

WB 4 Werte & Boden GmbH

Architekt:

O+M
ARCHITEKTEN

O + M ARCHITEKTEN GmbH
Loschwitzer Str. 31; 01309 Dresden
TEL 0351 - 313 90001
www.ottoundmueller.de

Projekt:

WOHNQUARTIER LILIENGASSE

Planinhalt:

Liliengasse 19 | 2.Dachgeschoss | Wohnung 1

Plandatum:
29.06.2016

Maßstab:
1:100

Plannr.:
H3DG2WE1