

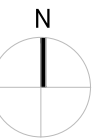
Liliengasse 23
Erdgeschoss

Wohnung 1

3-Zimmer-Wohnung	89.3 m ² WFL*
DIELE	11.0 m ²
ABSTELLRAUM	2.3 m ²
BAD	8.9 m ²
ZIMMER	14.2 m ²
SCHLAFEN	20.0 m ²
KÜCHE / ESSEN / WOHNEN	24.9 m ²
TERRASSE (16.0 m ²)	8.0 m ²

*) Baubedingt kann es noch zu geringfügigen Änderungen kommen

Übersicht:



Eigentümer:

WB 4 Werte & Boden GmbH

Architekt:

O+M
ARCHITEKTEN

O + M ARCHITEKTEN GmbH
Loschwitzer Str. 31; 01309 Dresden
TEL 0351 - 313 90001
www.ottoundmueller.de

Projekt:

WOHNQUARTIER LILIENGASSE

Planinhalt:

Liliengasse 23 | Erdgeschoss | Wohnung 1

Plandatum:
03.06.2016

Maßstab:
1:100

Plannr.:
H1EGWE1

