



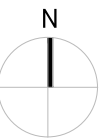
Liliengasse 21  
3.Obergeschoss

## Wohnung 2

|                              |                          |
|------------------------------|--------------------------|
| 2-Zimmer-Wohnung             | 61.7 m <sup>2</sup> WFL* |
| DIELE                        | 4.8 m <sup>2</sup>       |
| KÜCHE                        | 8.9 m <sup>2</sup>       |
| ESSEN / WOHNEN               | 21.3 m <sup>2</sup>      |
| DUSCHE / WC                  | 4.2 m <sup>2</sup>       |
| ABSTELLRAUM                  | 2.2 m <sup>2</sup>       |
| SCHLAFEN                     | 16.8 m <sup>2</sup>      |
| BALKON (7.0 m <sup>2</sup> ) | 3.5 m <sup>2</sup>       |

\*) Baubedingt kann es noch zu geringfügigen Änderungen kommen

Übersicht:



Eigentümer:

WB 4 Werte & Boden GmbH

Architekt:

**O+M** ARCHITEKTEN  
O + M ARCHITEKTEN GmbH  
Loschwitzer Str. 31; 01309 Dresden  
TEL 0351 - 313 90001  
www.ottoundmueller.de

Projekt:

**WOHNQUARTIER LILIENGASSE**

Planinhalt:

Liliengasse 21 | 3.Obergeschoss | Wohnung 2

Plandatum:  
19.07.2016

Maßstab:  
1:100

Plannr.:  
H2OG3WE2

