



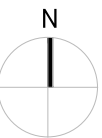
Liliengasse 23
4.Obergeschoss

Wohnung 2

2-Zimmer-Wohnung	59.1 m ² WFL*
DIELE	4.1 m ²
KÜCHE	9.1 m ²
ESSEN / WOHNEN	20.4 m ²
DUSCHE / WC	4.2 m ²
ABSTELLRAUM	1.6 m ²
SCHLAFEN	16.2 m ²
BALKON (7.0 m ²)	3.5 m ²

*) Baubedingt kann es noch zu geringfügigen Änderungen kommen

Übersicht:



Eigentümer:

WB 4 Werte & Boden GmbH

Architekt:

O+M
ARCHITEKTEN

O + M ARCHITEKTEN GmbH
Loschwitzer Str. 31; 01309 Dresden
TEL 0351 - 313 90001
www.ottoundmueller.de

Projekt:

WOHNQUARTIER LILIENGASSE

Planinhalt:

Liliengasse 23 | 4.Obergeschoss | Wohnung 2

Plandatum:
19.07.2016

Maßstab:
1:100

Plannr.:
H1OG4WE2

