

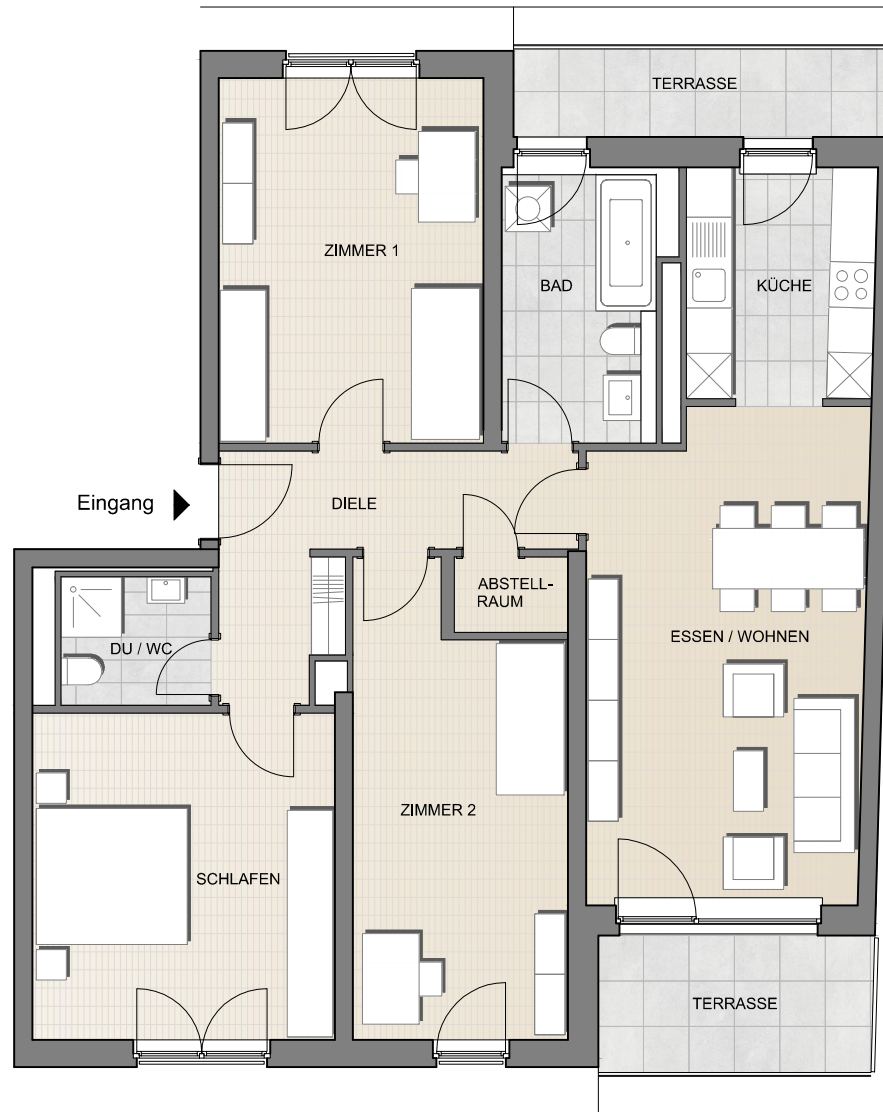
Liliengasse 21
1.Dachgeschoss

Wohnung 2

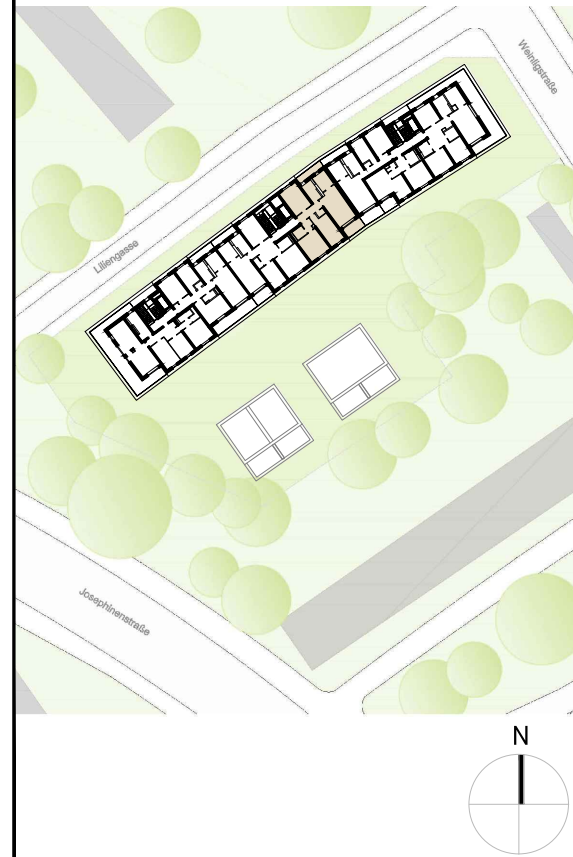
4-Zimmer-Wohnung

107.5 m² WFL*

DIELE	9.1 m ²
KÜCHE	7.5 m ²
ESSEN / WOHNEN	23.0 m ²
BAD	7.7 m ²
DUSCHE / WC	3.3 m ²
ABSTELLRAUM	1.5 m ²
SCHLAFEN	16.9 m ²
ZIMMER 1	16.4 m ²
ZIMMER 2	16.0 m ²
TERRASSE (5.8 m ²)	2.9 m ²
TERRASSE (6.4 m ²)	3.2 m ²



Übersicht:



Eigentümer:

WB 4 Werte & Boden GmbH

Architekt:

O+M
ARCHITEKTEN

O + M ARCHITEKTEN GmbH
Loschwitzer Str. 31; 01309 Dresden
TEL 0351 - 313 90001
www.ottoundmueller.de

Projekt:

WOHNQUARTIER LILIENGASSE

Planinhalt:

Liliengasse 21 | 1.Dachgeschoss | Wohnung 2

Plandatum:
29.06.2016

Maßstab:
1:100

Plannr.:
H2DG1WE2

*) Baubedingt kann es noch zu geringfügigen Änderungen kommen