



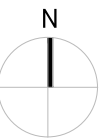
Liliengasse 21  
Erdgeschoss

## Wohnung 1

2-Zimmer-Wohnung	63.8 m <sup>2</sup> WFL*
DIELE	6.6 m <sup>2</sup>
ABSTELLRAUM	1.5 m <sup>2</sup>
WOHNEN	16.2 m <sup>2</sup>
KÜCHE / ESSEN	11.3 m <sup>2</sup>
SCHLAFEN	14.5 m <sup>2</sup>
DUSCHE / WC	3.9 m <sup>2</sup>
TERRASSE (19.6 m <sup>2</sup> )	9.8 m <sup>2</sup>

\*) Baubedingt kann es noch zu geringfügigen Änderungen kommen

Übersicht:



Eigentümer:

WB 4 Werte & Boden GmbH

Architekt:



O + M ARCHITEKTEN GmbH  
Loschwitzer Str. 31; 01309 Dresden  
TEL 0351 - 313 90001  
www.ottoundmueller.de

Projekt:

WOHNQUARTIER LILIENGASSE

Planinhalt:

Liliengasse 21 | Erdgeschoss | Wohnung 1

Plandatum:  
16.06.2016

Maßstab:  
1:100

Plannr.:  
H2EGWE1

