

Liliengasse 23  
2.Dachgeschoss

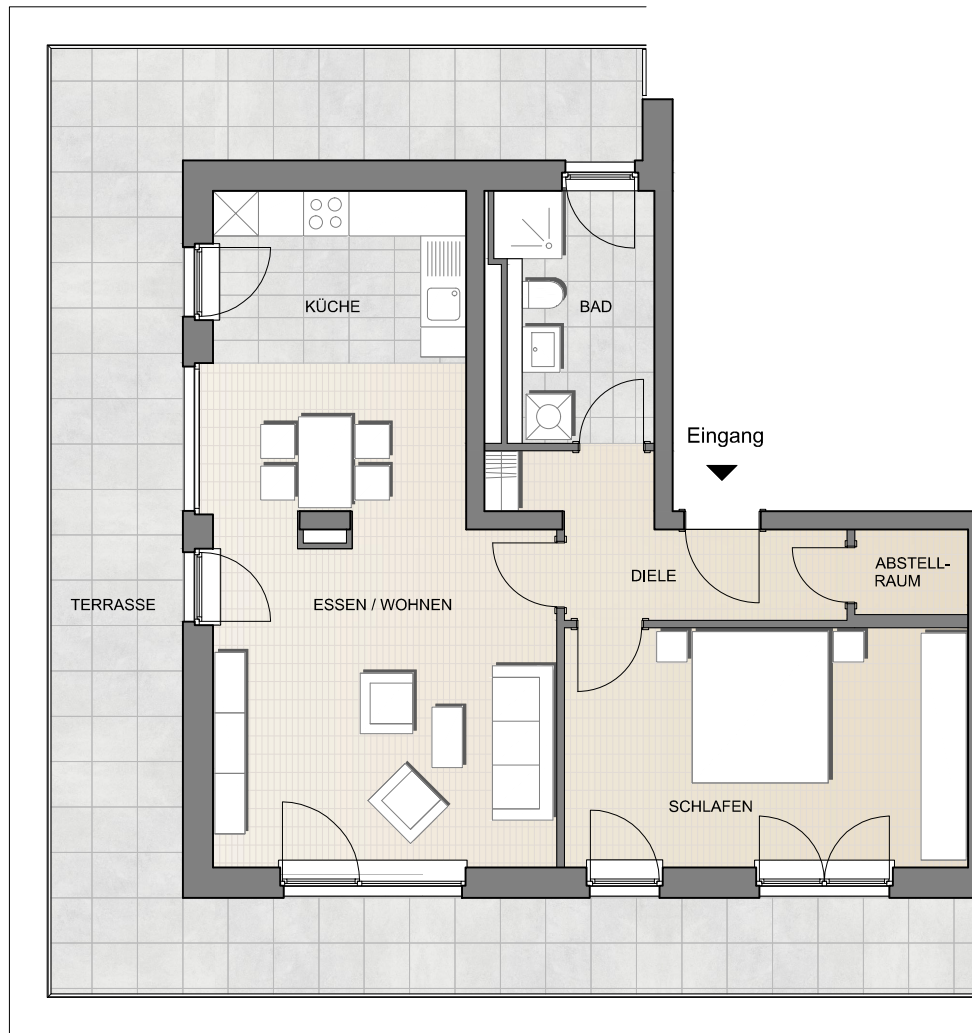
## Wohnung 1

2-Zimmer-Wohnung

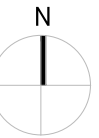
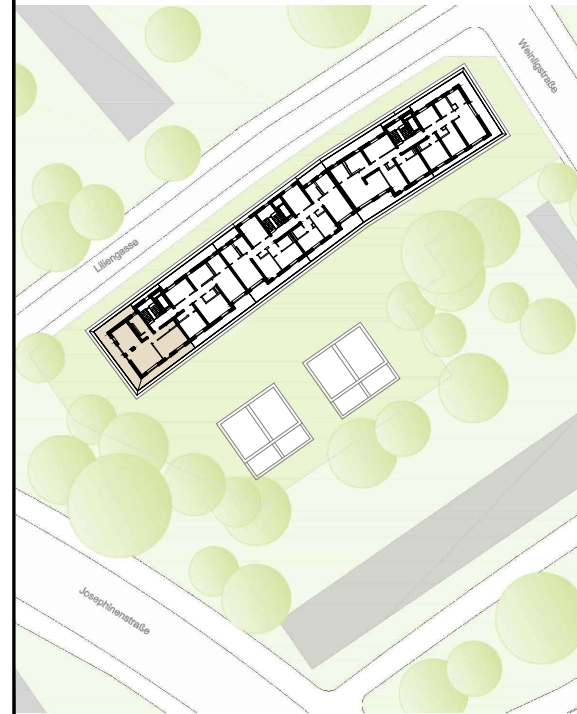
87.1 m<sup>2</sup> WFL\*

DIELE	6.4 m <sup>2</sup>
KÜCHE	7.2 m <sup>2</sup>
ESSEN / WOHNEN	27.1 m <sup>2</sup>
BAD	6.5 m <sup>2</sup>
ABSTELLRAUM	1.7 m <sup>2</sup>
SCHLAFEN	16.6 m <sup>2</sup>
TERRASSE (43.2 m <sup>2</sup> )	21.6 m <sup>2</sup>

\*) Baubedingt kann es noch zu geringfügigen Änderungen kommen



Übersicht:



Eigentümer:

WB 4 Werte & Boden GmbH

Architekt:

**O+M**  
ARCHITEKTEN

O + M ARCHITEKTEN GmbH  
Loschwitzer Str. 31; 01309 Dresden  
TEL 0351 - 313 90001  
www.ottoundmueller.de

Projekt:

WOHNQUARTIER LILIENGASSE

Planinhalt:

Liliengasse 23 | 2.Dachgeschoss | Wohnung 1

Plandatum:  
29.06.2016

Maßstab:  
1:100

Planr.:  
H1DG2WE1

