



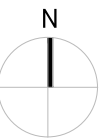
Liliengasse 21
4.Obergeschoss

Wohnung 2

2-Zimmer-Wohnung	61.7 m ² WFL*
DIELE	4.8 m ²
KÜCHE	8.9 m ²
ESSEN / WOHNEN	21.3 m ²
DUSCHE / WC	4.2 m ²
ABSTELLRAUM	2.2 m ²
SCHLAFEN	16.8 m ²
BALKON (7.0 m ²)	3.5 m ²

*) Baubedingt kann es noch zu geringfügigen Änderungen kommen

Übersicht:



Eigentümer:

WB 4 Werte & Boden GmbH

Architekt:

O+M
ARCHITEKTEN

O + M ARCHITEKTEN GmbH
Loschwitzer Str. 31; 01309 Dresden
TEL 0351 - 313 90001
www.ottoundmueller.de

Projekt:

WOHNQUARTIER LILIENGASSE

Planinhalt:

Liliengasse 21 | 4.Obergeschoss | Wohnung 2

Plandatum:
19.07.2016

Maßstab:
1:100

Plannr.:
H2OG4WE2

