

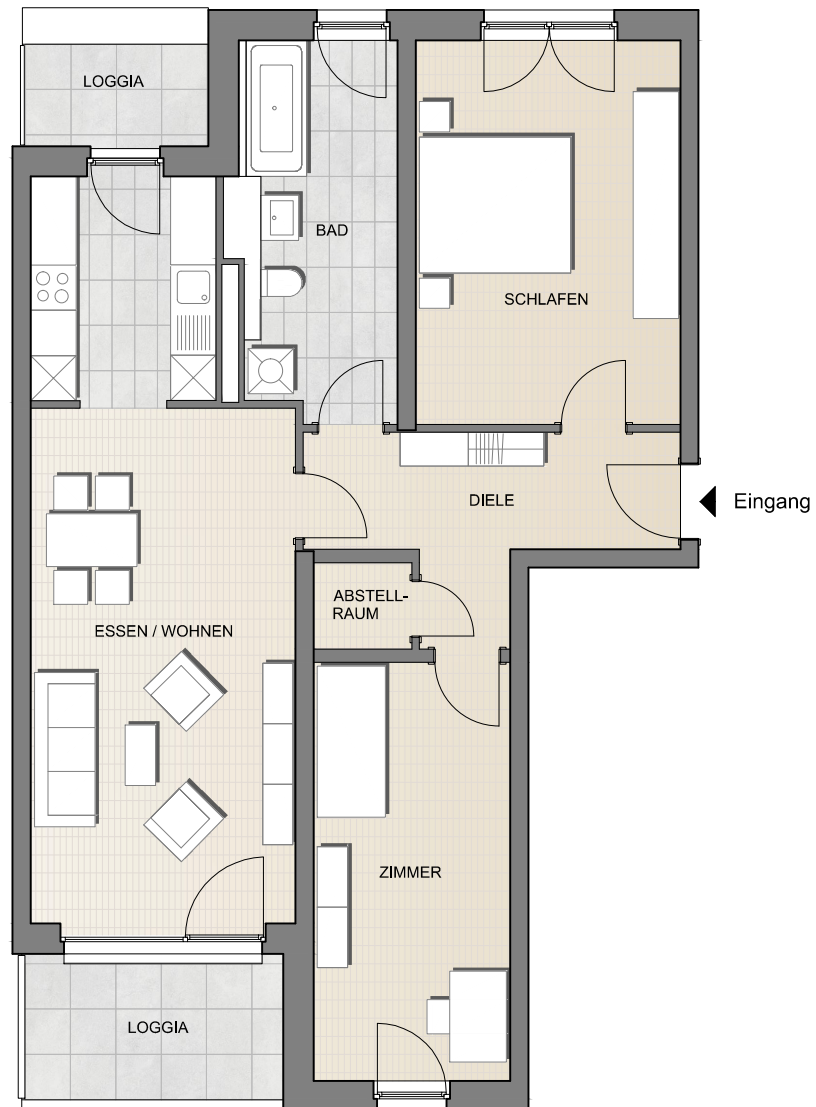
Liliengasse 21
1.Obergeschoss

Wohnung 1

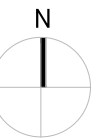
3-Zimmer-Wohnung

87.8 m² WFL*

DIELE	9.1 m ²
KÜCHE	7.2 m ²
ESSEN / WOHNEN	23.4 m ²
BAD	10.3 m ²
ABSTELLRAUM	1.5 m ²
SCHLAFEN	17.4 m ²
ZIMMER	14.1 m ²
LOGGIA (3.2 m ²)	1.6 m ²
LOGGIA (6.4 m ²)	3.2 m ²



Übersicht:



Eigentümer:

WB 4 Werte & Boden GmbH

Architekt:

O+M
ARCHITEKTEN

O + M ARCHITEKTEN GmbH
Loschwitzer Str. 31; 01309 Dresden
TEL 0351 - 313 90001
www.ottoundmueller.de

Projekt:

WOHNQUARTIER LILIENGASSE

Planinhalt:

Liliengasse 21 | 1.Obergeschoss | Wohnung 1

Plandatum:
16.06.2016

Maßstab:
1:100

Plannr.:
H2OG1WE1

*) Baubedingt kann es noch zu geringfügigen Änderungen kommen

