

Liliengasse 23  
1.Obergeschoss

## Wohnung 4

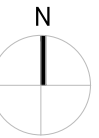
3-Zimmer-Wohnung

83.5 m<sup>2</sup> WFL\*

DIELE	9.1 m <sup>2</sup>
KÜCHE	7.2 m <sup>2</sup>
ESSEN / WOHNEN	23.4 m <sup>2</sup>
BAD	10.0 m <sup>2</sup>
ABSTELLRAUM	1.8 m <sup>2</sup>
SCHLAFEN	17.2 m <sup>2</sup>
ZIMMER	10.0 m <sup>2</sup>
LOGGIA (3.2 m <sup>2</sup> )	1.6 m <sup>2</sup>
LOGGIA (6.4 m <sup>2</sup> )	3.2 m <sup>2</sup>

\*) Baubedingt kann es noch zu geringfügigen Änderungen kommen

Übersicht:



Eigentümer:

WB 4 Werte & Boden GmbH

Architekt:

**O+M**  
ARCHITEKTEN

O + M ARCHITEKTEN GmbH  
Loschwitzer Str. 31; 01309 Dresden  
TEL 0351 - 313 90001  
www.ottoundmueller.de

Projekt:

WOHNQUARTIER LILIENGASSE

Planinhalt:

Liliengasse 23 | 1.Obergeschoss | Wohnung 4

Plandatum:  
16.06.2016

Maßstab:  
1:100

Plannr.:  
H1OG1WE4

