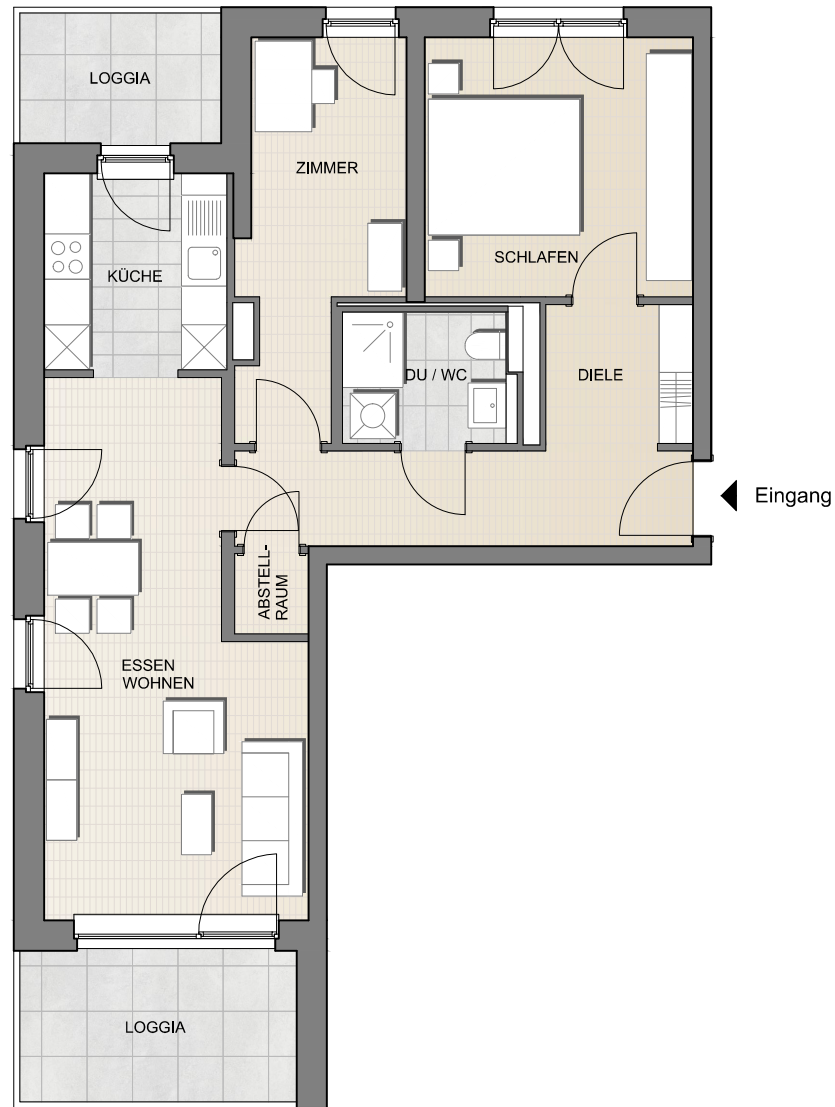


Liliengasse 23
3.Obergeschoss

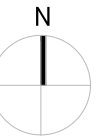
Wohnung 1

3-Zimmer-Wohnung	70.0 m ² WFL*
DIELE	11.1 m ²
KÜCHE	6.3 m ²
ESSEN / WOHNEN	20.7 m ²
DUSCHE / WC	4.0 m ²
ABSTELLRAUM	1.0 m ²
SCHLAFEN	11.9 m ²
ZIMMER	9.2 m ²
LOGGIA (4.4 m ²)	2.2 m ²
LOGGIA (7.2 m ²)	3.6 m ²

*) Baubedingt kann es noch zu geringfügigen Änderungen kommen



Übersicht:



Eigentümer:

WB 4 Werte & Boden GmbH

Architekt:

O+M ARCHITEKTEN
O + M ARCHITEKTEN GmbH
Loschwitzer Str. 31; 01309 Dresden
TEL 0351 - 313 90001
www.ottoundmueller.de

Projekt:

WOHNQUARTIER LILIENGASSE

Planinhalt:

Liliengasse 23 | 3.Obergeschoss | Wohnung 1

Plandatum:
19.07.2016

Maßstab:
1:100

Plannr.:
H1OG3WE1

