

Liliengasse 21  
4.Obergeschoss

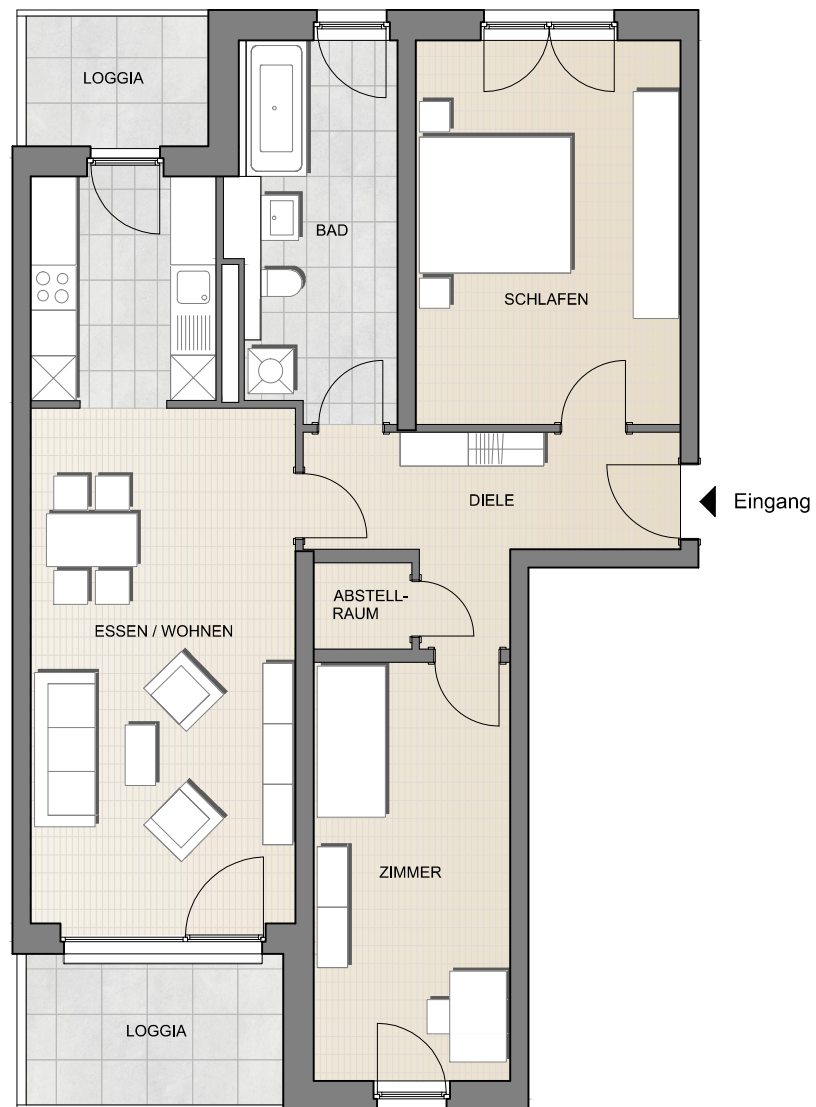
## Wohnung 1

3-Zimmer-Wohnung

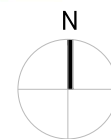
88.3 m<sup>2</sup> WFL\*

DIELE	9.1 m <sup>2</sup>
KÜCHE	7.2 m <sup>2</sup>
ESSEN / WOHNEN	23.4 m <sup>2</sup>
BAD	10.3 m <sup>2</sup>
ABSTELLRAUM	1.5 m <sup>2</sup>
SCHLAFEN	17.4 m <sup>2</sup>
ZIMMER	14.1 m <sup>2</sup>
LOGGIA (4.0 m <sup>2</sup> )	2.0 m <sup>2</sup>
LOGGIA (6.6 m <sup>2</sup> )	3.3 m <sup>2</sup>

\*) Baubedingt kann es noch zu geringfügigen Änderungen kommen



Übersicht:



Eigentümer:

WB 4 Werte & Boden GmbH

Architekt:

**O+M**  
ARCHITEKTEN

O + M ARCHITEKTEN GmbH  
Loschwitzer Str. 31; 01309 Dresden  
TEL 0351 - 313 90001  
www.ottoundmueller.de

Projekt:

WOHNQUARTIER LILIENGASSE

Planinhalt:

Liliengasse 21 | 4.Obergeschoss | Wohnung 1

Plandatum:  
19.07.2016

Maßstab:  
1:100

Plannr.:  
H2OG4WE1

