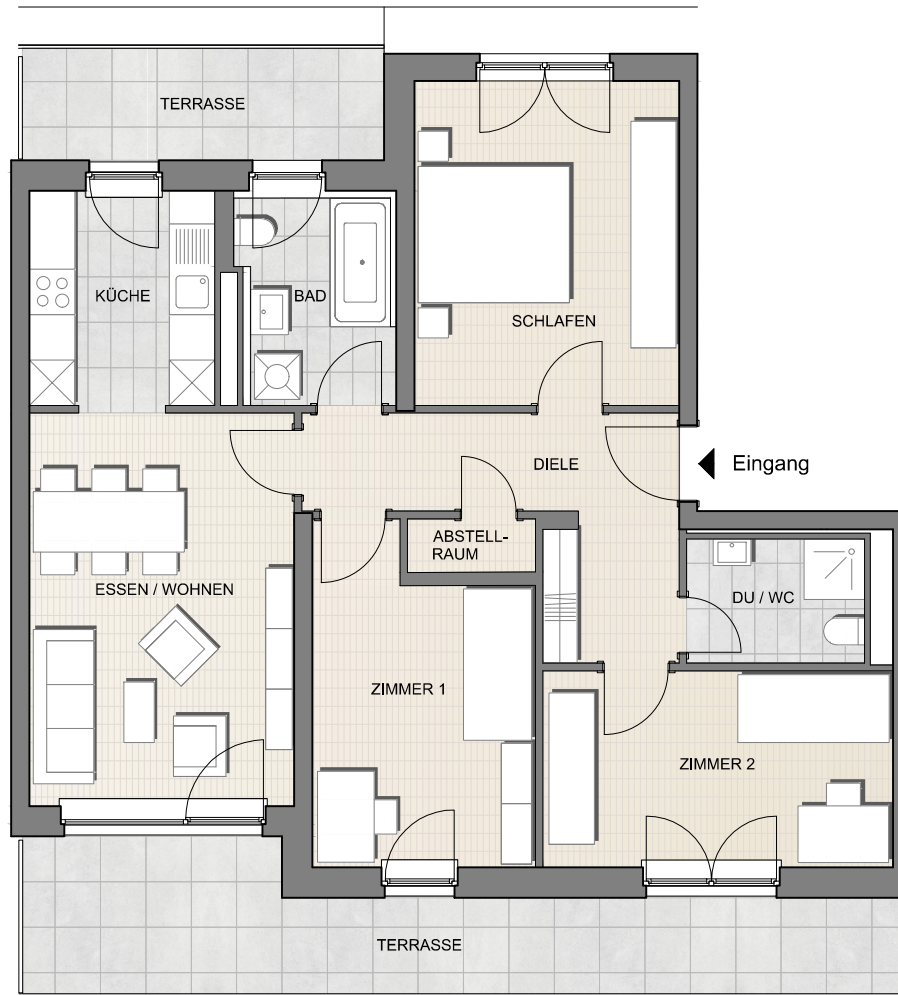


Liliengasse 21
2.Dachgeschoss

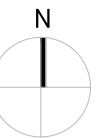
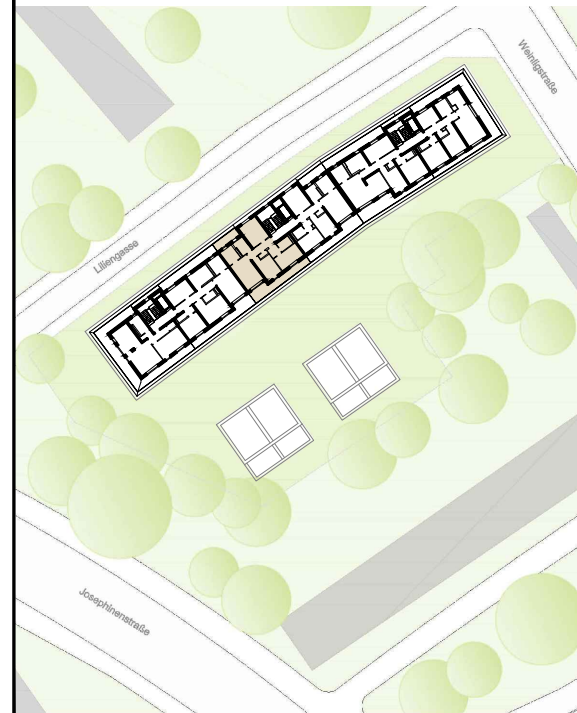
Wohnung 1

4-Zimmer-Wohnung	95.6 m ² WFL*
DIELE	9.9 m ²
KÜCHE	6.8 m ²
ESSEN / WOHNEN	17.8 m ²
BAD	5.9 m ²
DUSCHE / WC	3.8 m ²
ABSTELLRAUM	1.2 m ²
SCHLAFEN	14.6 m ²
ZIMMER 1	11.8 m ²
ZIMMER 2	11.8 m ²
TERRASSE (7.0 m ²)	3.5 m ²
TERRASSE (17.0 m ²)	8.5 m ²

*) Baubedingt kann es noch zu geringfügigen Änderungen kommen



Übersicht:



Eigentümer:

WB 4 Werte & Boden GmbH

Architekt:

O+M ARCHITEKTEN
O + M ARCHITEKTEN GmbH
Loschwitzer Str. 31; 01309 Dresden
TEL 0351 - 313 90001
www.ottoundmueller.de

Projekt:

WOHNQUARTIER LILIENGASSE

Planinhalt:

Liliengasse 21 | 2.Dachgeschoss | Wohnung 1

Plandatum:
29.06.2016

Maßstab:
1:100

Plannr.:
H2DG2WE1

