



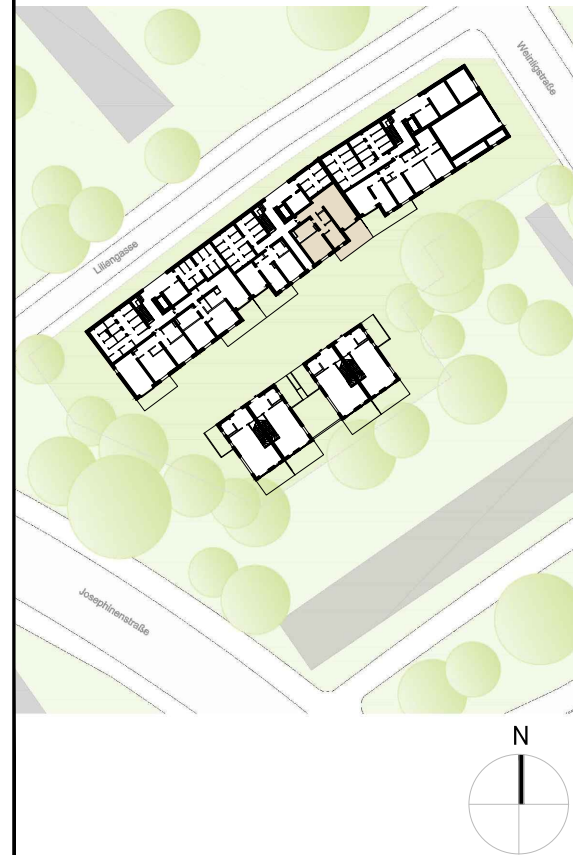
Liliengasse 21
Erdgeschoss

Wohnung 2

3-Zimmer-Wohnung	84.2 m ² WFL*
DIELE	6.8 m ²
BAD	8.6 m ²
ABSTELLRAUM	2.7 m ²
SCHLAFEN	16.8 m ²
ZIMMER	9.5 m ²
KÜCHE / ESSEN / WOHNEN	29.8 m ²
TERRASSE (20.0 m ²)	10.0 m ²

*) Baubedingt kann es noch zu geringfügigen Änderungen kommen

Übersicht:



Eigentümer:

WB 4 Werte & Boden GmbH

Architekt:

O+M ARCHITEKTEN
O + M ARCHITEKTEN GmbH
Loschwitzer Str. 31; 01309 Dresden
TEL 0351 - 313 90001
www.ottoundmueller.de

Projekt:

WOHNQUARTIER LILIENGASSE

Planinhalt:

Liliengasse 21 | Erdgeschoss | Wohnung 2

Plandatum:
16.06.2016

Maßstab:
1:100

Plannr.:
H2EGWE2