



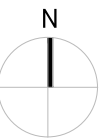
Liliengasse 23
4.Obergeschoss

Wohnung 3

| | |
|------------------------------|--------------------------|
| 2-Zimmer-Wohnung | 58.6 m ² WFL* |
| DIELE | 4.1 m ² |
| KÜCHE | 9.3 m ² |
| ESSEN / WOHNEN | 20.4 m ² |
| DUSCHE / WC | 4.2 m ² |
| ABSTELLRAUM | 1.0 m ² |
| SCHLAFEN | 16.1 m ² |
| BALKON (7.0 m ²) | 3.5 m ² |

*) Baubedingt kann es noch zu geringfügigen Änderungen kommen

Übersicht:



Eigentümer:

WB 4 Werte & Boden GmbH

Architekt:

O+M
ARCHITEKTEN

O + M ARCHITEKTEN GmbH
Loschwitzer Str. 31; 01309 Dresden
TEL 0351 - 313 90001
www.ottoundmueller.de

Projekt:

WOHNQUARTIER LILIENGASSE

Planinhalt:

Liliengasse 23 | 4.Obergeschoss | Wohnung 3

Plandatum:
19.07.2016

Maßstab:
1:100

Plannr.:
H1OG4WE3

